



N°6
4^{ème} trimestre 2013

L'équipe SYNel vous souhaite de bonnes fêtes de fin d'année !

Actus régionales

Formations SYNel zone Alliance Elevage Loir et Loire

Les **nouvelles formations 2014** sont déjà programmées dans vos départements : formations sur l'utilisation des différents modules existant (identification, expert) et des nouveaux (identification-sanitaire), partage des **trucs** et **astuces**, mis à l'étrier, découverte de **fonctionnalités**...

Les préinscriptions sont possibles et vivement recommandées.

N'hésitez pas à contacter votre Antenne Alliance locale pour les modalités d'inscription.

Agenda

● **28 Novembre 2013 :**

Formation SYNel bovin, département 28 (02.37.24.45.71).

● **20 Février 2014 :**

Formation SYNel bovin, département 37 (02.47.48.37.74).

● **18 Mars 2014 :**

Formation SYNel bovin initiation, département 41 (02.54.55.20.24).

● **27 Mars 2014 :**

Formation SYNel bovin perfectionnement, département 41 (02.54.55.20.24).

Info +

Optimisez la gestion de votre troupeau allaitant

Pour vous **faciliter la conduite quotidienne de votre troupeau allaitant**, SYNel a développé certaines fonctionnalités :

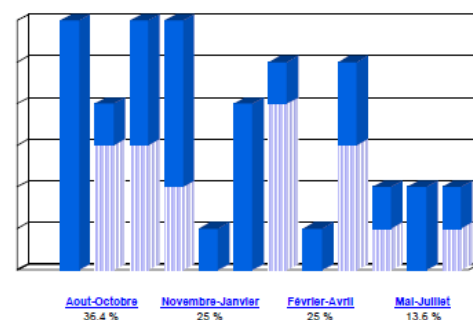
- ➔ **Créez vos lots d'animaux** pour y associer des évènements (vaccination, écornage...), pour saisir des pesées, pour notifier la sortie du lot en quelques clics...
- ➔ **Enregistrez rapidement les saillies naturelles par lot ou individuellement**, à une date fixe ou sur une période :
 - La gestion de la reproduction est alors optimisée, vous pouvez visualiser les alertes (vêlages, préparation au vêlage, retour...), le bilan et l'historique de reproduction, la liste des vaches et génisses à vêler...
 - Ces enregistrements vous permettent ainsi de tenir à jour votre registre de monte naturelle et vous pouvez à tout moment l'imprimer via l'historique des notifications.
- ➔ **Consultez le bilan de reproduction** de votre troupeau et **analyser vos marges de progrès** grâce aux calculs d'incidence économique sur plusieurs critères (âge au 1^{er} vêlage, Mortalité, IVV...).

Pour votre élevage les marges de progrès sur ces critères sont :

Age au 1er vêlage (objectif 30 mois)	29 mois	Incidence économique	0,00 €
IVV (objectif 365 jours)	432 jours	Incidence économique	4 342,00 €
Mortalité (objectif 7%)	30,4 %	Incidence économique	3 229,00 €
Gémellité	4,5%	Incidence économique	300,00 €

Incidence économique sur la période 7 871,00 €

Répartition des vêlages



➔ **Accédez en un clic à la liste des « vaches à problèmes »** (vaches ayant eu un veau mort, à vêlage difficile, ayant un IVV supérieur à 420, n'ayant pas vêlé dans la période sélectionnée...).

➔ **Saisissez les évènements sanitaires et de reproduction** de votre troupeau allaitant pour optimiser votre suivi et répondre sereinement à la réglementation.

➔ **Consultez les résultats et les valorisés de pesées Bovins Croissance** ainsi que **les index** de vos animaux (via la fiche animal ou pour le troupeau via l'option « Consultation INDEX »).

INDEX IBOVAL	Base de réfé
	80
IFNAIS-Facilité de Naissance	104 CD 0,50
CRsev-Potentiel de croissance	101 CD 0,45
DMsev -Développement musc.	101 CD 0,51
DSsev Développement sque.	102 CD 0,43
FOSevs-Finesse d'os	101 CD 0,37
ISEVR-Synthèse au sevrage	104 CD 0,44
AVel-Aptitude au Vêlage	92 CD 0,18
ALait-Aptitude à l'allaitement	96 CD 0,23
IVMAT-Maternelle synth.sevrage	99 CD

Compta et gestion pratique

- Des inventaires cheptel très utiles

L'utilisation de SYNel par un éleveur allaitant

Olivier PHILIPPE, éleveur à CATTEVILLE (50), conduit un troupeau de 90 vaches de race charolaise. Tous les mâles sont engraisés sur l'exploitation. Il est adhérent à Bovins Croissance et réalise lui-même la pesée de ses animaux, femelles et mâles, pour définir les poids à âge type 120 et 210 jours. SYNel lui permet de saisir les poids de ses animaux et ses poids de vente. A partir de ses données, Bovins Croissance édite les documents officiels du contrôle de performances accessible sur SYNel.



Je déclare sur SYNel tous les mouvements du troupeau. Suite à la pesée des animaux, je consulte l'évolution de leur croissance en visualisant les résultats et leur valorisation.

Pour aller jusqu'au bilan des ventes j'utilise le bilan proposé par SYNel. Par ailleurs inséminant toutes mes femelles la prévision des vêlages est précieuse pour le bon suivi de la reproduction du cheptel.



Pour nous faire part de vos remarques ou de vos attentes, n'hésitez pas à nous contacter :

Alliance Elevage Loir et Loire

38 rue Augustin Fresnel - BP 50139

37171 CHAMBRAY LES TOURS Cedex

www.synel28.com / Tél : 02 37 24 45 71

www.synel37.com / Tél : 02 47 48 37 74

www.synel41.com / Tél : 02 54 55 20 24

SYNel vous permet à tout moment de l'année de sortir un inventaire comptable de votre cheptel. Pour cela, vous avez la possibilité d'utiliser deux formats différents : soit à date fixe, soit sur une période (vous permettant ainsi de visualiser les variations d'effectifs).

Inventaire comptable du 01/10/2012 au 30/09/2013

Catégorie	01/10/2012	30/09/2013	Variation
Animaux laitiers			
VEAU FEMELLE	8	9	1
VEAU MALE	5	11	6
GENISSE	44	50	6
dont : DE 12 MOIS A 24 MOIS	17	18	1
dont : DE 24 MOIS ET PLUS	9	10	1
dont : DE 3 MOIS A 6 MOIS	2	4	2
dont : DE 6 MOIS A 12 MOIS	16	18	2
TAURILLON	26	24	-2
dont : DE 3 MOIS A 12 MOIS	19	16	-3
dont : DE 12 MOIS A 24 MOIS	7	8	1
VACHE	55	66	11
TAUREAU		2	2
BOEUF			
dont : DE 3 MOIS A 12 MOIS			
dont : DE 12 MOIS A 24 MOIS			
dont : DE 24 MOIS A 36 MOIS			
dont : DE 36 MOIS ET PLUS			
TOTAL	138	162	24

Accès option :

Valorisation > Inventaire > Calculer l'inventaire comptable à date fixe ou sur une période.

Option disponible pour les forfaits SYNel Expert.

- Un bilan des mouvements précis

Le **Bilan Mouvement troupeau** permet quant à lui de visualiser le nombre d'entrées et de sorties d'animaux par type de mouvement (Naissance, Achat, Mort, sortie en Boucherie...) sur la période de votre choix.

Votre récapitulatif fiscal en un clic !

SYNel vous permet d'éditer à tout moment de l'année, le **récapitulatif fiscal de votre cheptel** (menu Valorisation > Inventaire et UGB, option disponible pour les forfaits SYNel Expert, SYNel Identification-Sanitaire et SYNel Identification).

Vous choisissez la période d'inventaire souhaitée, le type de production et vous obtenez ainsi un **tableau synthétique, prêt à l'emploi pour la gestion de votre comptabilité.**

Tous vos animaux y sont répertoriés par catégorie, avec un stock début et un stock fin de période : en cliquant dans le tableau sur un des chiffres, vous affichez la liste des animaux concernés par la sélection.

Récapitulatif Fiscal

Pour télécharger les données de la liste au format csv cliquer ici

Catégorie d'animaux	Stock début		Entrées				Sorties				Stock fin		Coef	Effectif moyen
	Nombre	Achat	Naiss	Prêt	Sortie	Autoc	Stour	Mort	Prêt	Elav	Nombre	Coef		
génisses de 0 à 3 mois	6			21							6	0,40	8,27	2,48
génisses de 3 à 6 mois	6			22	21						12	0,40	10,28	6,12
génisses de 6 à 9 mois	22			18	22						18	0,40	10,28	10,28
génisses de 9 à 12 ans	28			9	24						12	0,40	9,48	7,88
génisses de 12 ans	12										2	0,40	8,00	1,00
vaches	63	8		23		12	8				89	1,00	83,07	83,07
mâles de 0 à 3 mois	6		47								59	2	2,28	
mâles de 3 à 6 mois				2	2							0,40	0,80	0,80
mâles de 6 à 9 mois					2						1	0,40	0,28	0,11
mâles de 9 à 12 ans		1		1							1	0,40	0,28	0,11
mâles de 12 ans et plus					2						1	0,40	0,28	0,11
TOTAL (1)	132	8	61	118	118	12	17	12	17	47	147		128,12	123,22

Vous pouvez exporter et imprimer ce document pour transmission à votre comptable.