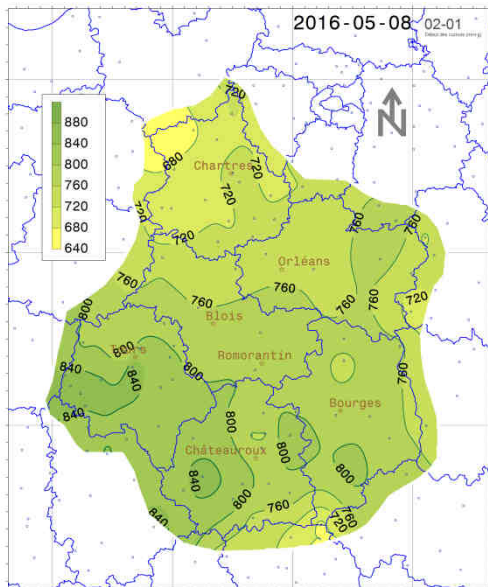


Arrivée des épis, poursuivre les fauches sur flores précoces

**Cumuls de température au 08/05/16 sur la région
Centre-Val de Loire (depuis le 1^{er} février)**



Source : Météo France

Une pousse de l'herbe de nouveau soutenue

La croissance de l'herbe est repartie grâce **au retour de la chaleur et à des températures nocturnes plus douces depuis la fin de la semaine passée**. On enregistre des vitesses de pousse allant de 30 à 150 kg de MS/ha/jour. On se retrouve aussi à un stade où la plupart des espèces cherchent à épier ; ce qui soutient cette croissance.

Repère stade : arrivée des épis !

Compte tenu de l'arrivée de conditions météo plus favorables la semaine passée, le gain en somme de températures se situe aux alentours de 95°C. On a ainsi les zones les plus précoces (Touraine, Brenne) qui approchent les 850 °C et les zones les plus tardives (Perche, sud Berry) qui avoisinent les 700 °C. A cette époque de l'année, c'est 10 jours d'écart de précocité.

Avec comme **repère 800 °C pour l'arrivée des épis sur prairies à flore précoce (RGA, Fétuque, dactyle), des pâtures ou prairies prévues pour la fauche sont donc en train d'épier ou en sont à la veille !**

Récolte des légumineuses et des temporaires à base de fétuque/dactyle/RGA

La semaine passée a permis de **réaliser des récoltes dans de bonnes conditions** : pas de matraquage des sols préservant la repousse et bons taux de matière sèche des ensilages/enrubannages. Les RGI ont pratiquement tous été récoltés et une bonne partie des RGH/TV. **Certains éleveurs ont même choisi de récolter des luzernes ou des mélanges multi-espèces à des stades précoces** (avant début bourgeonnement sur luzerne) compte tenu de la fenêtre météo exceptionnelle qui se présentait. Pour ces derniers, les rendements obtenus avoisinent les 2 TMS/ha avec un produit d'excellente qualité (MS, énergie, protéines). A la clé ce sera du concentré en moins dans la ration.

Désormais, **on arrive à l'épiaison des fétuques/dactyle/RGA et au stade bourgeonnement des luzernes et trèfle violet sur l'ensemble de la région. Le prochain créneau météo sera à saisir pour les récolter.**

Récolte des méteils : à réaliser dès que possible. Les cultures fourragères à base de céréales et de protéagineux offrent de **bonnes teneurs en protéines (14-18 % de MAT) à condition de les récolter tôt (mi-mai)**. Contrairement aux idées reçues, la valeur nutritive d'un méteil diminue lorsqu'on se rapproche du stade laiteux-pâteux des céréales et des protéagineux !!!

Gestion du pâturage

Bovin viande	En cas de mise à l'herbe tardive, les prairies pas encore pâturées épient . Si vous avez assez de jours d'avance (10-12 jours sans ces parcelles épiées), ces prairies sont à faucher au plus vite (à 8 cm de hauteur) même si on a seulement 1,5-2 TMS/ha. Si ces fauches sont réalisées tardivement, elles pénaliseront le pâturage.
Ovin	
Bovin lait	Compte tenu des conditions favorables à l'herbe dans les jours qui viennent (chaleur sans température excessive + humidité), la part d'herbe dans la ration des vaches laitières peut augmenter . On se situe sur une herbe de 2 ^{ème} cycle de qualité avec des légumineuses de plus en plus nombreuses. Les correcteurs azotés et concentrés de production sont à réduire fortement. Les éleveurs qui ont fait le choix de faucher des prairies il y a 2 semaines, sont à la veille d'intégrer ces repousses dans le pâturage.
Caprin	L'apparition d'épis risque de pénaliser l'ingestion au pâturage. Récolter au plus vite des parcelles de fauche (RGH/TV...) afin d'offrir des repousses d'ici 3 semaines.